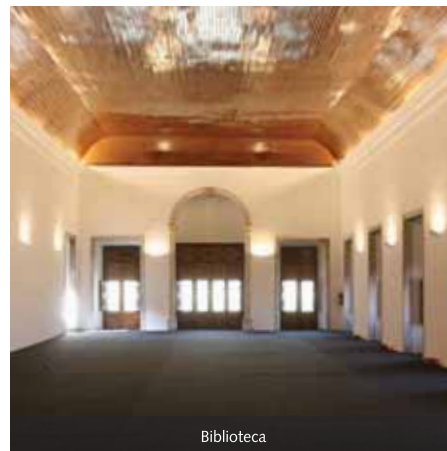


Os materiais usados na construção do Convento do Beato, predominantemente mármore branco com laivos de jaspes vermelhos de origem nacional, conferem-lhe não só características únicas como também uma forte resistência, como se comprovou aquando do terramoto de 1755. Nessa altura, o Convento do Beato foi abrigo dos frades do Convento dos Lóios que consigo trouxeram várias relíquias de valor inestimável que resgataram dos escombros e das chamas.

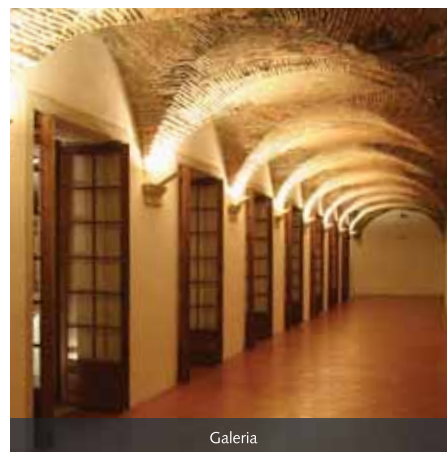
No final do séc. XVIII, uma das alas do Convento passa a ser utilizada como Hospital Real Militar e em 1834 o negociante João de Brito compra parte das edificações entretanto parcialmente destruídas por um incêndio de grandes dimensões.

Assim se deu início à utilização do Convento para fins industriais, instalando-se uma moderna unidade fabril onde funcionou pela primeira vez em Portugal uma máquina a vapor. 15 anos mais tarde, em 1849, a Rainha D. Maria II concede autorização para a utilização da marca "Nacional" nos produtos daquela empresa, como reconhecimento ao industrial João de Brito. Reconhecido ao longo dos anos pela sua magnífica construção, o Convento do Beato foi em 1984 classificado pelo IPPAR como Património de Interesse Público, tendo sido utilizado para a realização de vários eventos de cariz cultural.

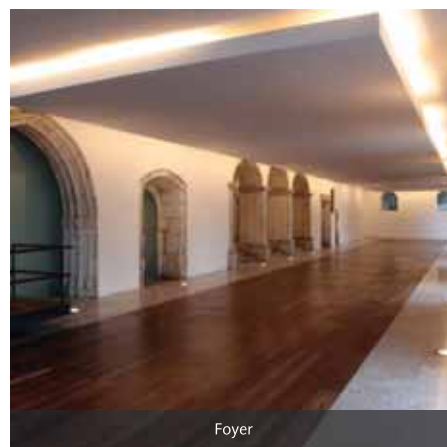
Em 1999, o Grupo Cerealis, vocacionado para a transformação de cereais, com produção de massas alimentícias, farinhas, cereais para pequeno-almoço e bolachas, adquire a "Nacional". Ciente do valor inestimável que o Convento do Beato tem, tanto para a cidade de Lisboa, como para o país, imprime uma gestão mais dinâmica a este espaço, com projectos e obras de beneficiação que proporcionaram uma maior notoriedade nacional e internacional a este espaço para a realização de eventos.



Biblioteca



Galeria



Foyer

Com uma óptima localização e excelentes infra-estruturas, o Convento do Beato é o local ideal para a realização dos mais variados eventos: congressos, seminários, exposições, espectáculos, casamentos e outros acontecimentos sociais. A apenas 5 minutos do aeroporto e muito próximo dos principais terminais ferroviários de Lisboa (Estação de Santa Apolónia e Gare do Oriente), o Convento do Beato fica situado numa zona histórica de Lisboa, rica em tradições e cultura, junto ao Rio Tejo.

A recuperação de vários espaços e o constante investimento em melhorias sucessivas no edifício, potenciam a sua utilização para todo o tipo de eventos, em que a estética, segurança e funcionalidade são os elementos chave de sucesso.

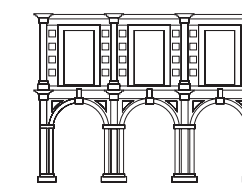


N38.7344170° / W9.1051710°

CONVENTO DO BEATO: Rua do Beato, 48 · 1900-632 Lisboa · Portugal
telef. (+351) 210 103 100 · fax (+351) 218 684 131
E-mail conventodobeato@cerealis.pt · www.conventodobeato.pt

CEREALIS – PRODUTOS ALIMENTARES, S.A.
Rua Manuel Gonçalves Lage, 988 · Águas Santas · 4425-122 Maia · Portugal
telef. (+351) 220 103 100 · fax (+351) 229 014 991

O SEU EVENTO
VAI FAZER
HISTÓRIA



CONVENTO
DO BEATO



O Claustro Principal é reconhecidamente uma magnífica obra arquitectónica, onde podemos encontrar mármore colorido de origem nacional e uma estrutura imponente.



Antigo salão do Convento transformado em Terraço ao ar livre.



O antigo Refeitório foi construído com belos painéis de azulejos tipo 'albarradas', de cor branca e azul.

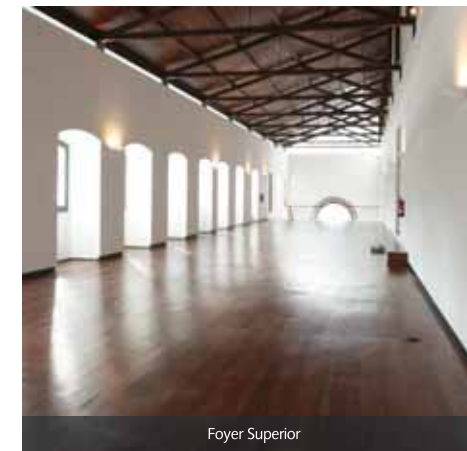
O SEU EVENTO VAI FAZER HISTÓRIA

A história do Convento do Beato remonta ao século XV, quando a Rainha D. Isabel obtém autorização para construir na ermida de S. Bento um hospício para a congregação dos 'frades azuis' ou 'loios'. Antes de poder cumprir o seu desejo, em 1455, a Rainha D. Isabel morre, deixando em testamento 8.000 coroas de ouro para edificar o hospício.

No século XVI, Frei António da Conceição incentiva a construção do Convento. Reza a história que com apenas 7 tostões que recebera de esmolas, conseguiu dar início à construção do esplendoroso Convento. Esta obra milagrosa veio aumentar a sua fama e em 1602 o povo eleva-o a santo (tendo sido reconhecido como tal pela Igreja apenas no séc. XVIII), passando a tratá-lo por Beato António e a sua magnífica obra como Convento do Beato. Cedo toda a freguesia onde fora edificado o Convento, passa a ser conhecida como freguesia do Beato.



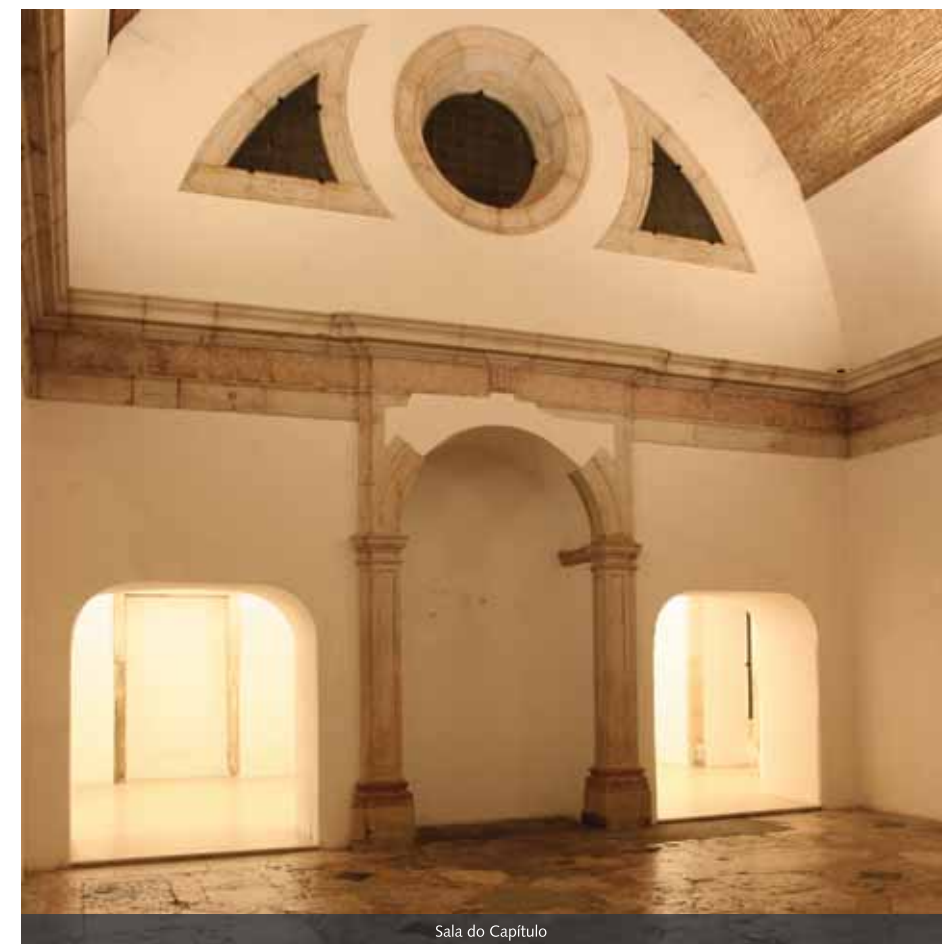
Fachada



Foyer Superior



Escadaria Monumental



Sala do Capítulo



PRIMEIRO ANDAR

Capacidade / Pax



	ÁREA ÚTIL	EM PÉ	SENTADO	PLATEIA
ANTIGA BIBLIOTECA	330 m ²	400	350	450
TERRAÇO	226 m ²	250	200	200
FOYER SUPERIOR	250 m ²	400	150	200
GALERIA	435 m ²	.	.	.
ESCADARIA MONUMENTAL	245 m ²	.	.	.



PISO TÉRREO

Capacidade / Pax



	ÁREA ÚTIL	EM PÉ	SENTADO	PLATEIA
CLAUSTRO	1190 m ²	2500	1200	900
SALA DO CAPÍTULO	132 m ²	150	100	120
REFEITÓRIO	340 m ²	400	300	400
FOYER	320 m ²	.	.	.
PÁTIO EXTERIOR	340 m ²	.	.	.
IGREJA	400 m ²	.	.	.

O Convento do Beato possui ainda um parque automóvel com capacidade para 90 automóveis ligeiros ou 16 autocarros, havendo ainda a possibilidade de recorrer a parques de estacionamento alternativos situados nas zonas circundantes do local.